



U-ERRE

MBA con acentuación en

Gerencia Global en línea

U-ERRE

Nuestro Modelo Educativo desarrolla al alumno balanceadamente mediante la Experiencia U-ERRE. Enfrenta al alumno a situaciones actuales y futuras experiencias de aprendizaje vinculadas a clientes y entornos reales.

El alumno aplica el conocimiento y habilidades transferibles para proponer innovaciones que transformen los entornos a los cuales se integra.



MBA con acentuación en Gerencia Global en línea

La Maestría en Administración forma ejecutivos capacitados para conducir organizaciones hacia el mejor logro de sus metas, que colaboren con ejecutivos de las diferentes áreas en la gestión de estrategias para el óptimo uso de los recursos en un desarrollo sustentable y preparados para tomar decisiones estratégicas en un ambiente internacional de competencia, con valores y deseos de superación personales e institucionales.

Beneficios

Duración de **2.4 años**

Modalidad: **Bimestral en línea**

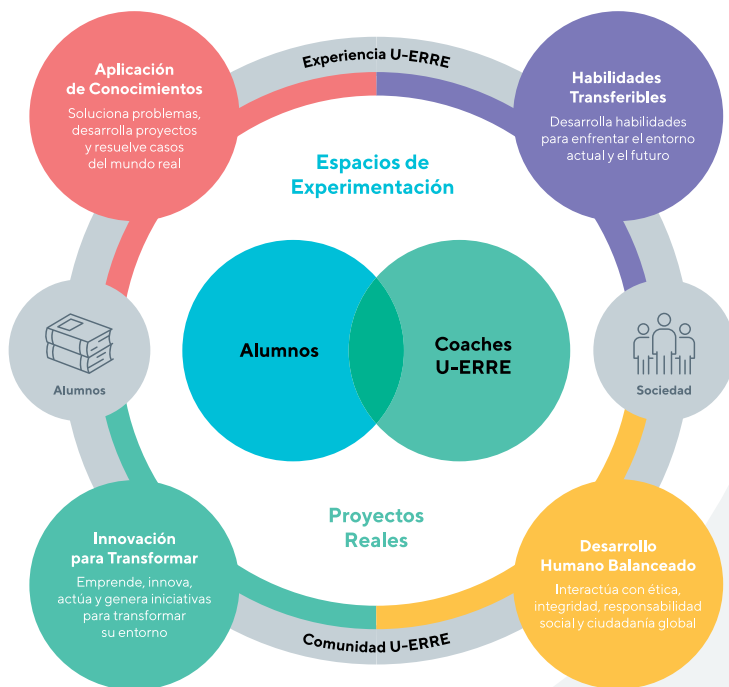
-
- Tendrás acceso a los cursos a cualquier hora y desde cualquier lugar, combinando tu vida laboral o personal con tus estudios.
 - Evita tiempos de traslados, aprovecha mejor tu tiempo.
 - La metodología de trabajo propicia la interacción entre los estudiantes, el intercambio de información, el trabajo en equipo y de manera colaborativa.
 - Contarás con el seguimiento del docente para atender tus dudas y evaluar los avances alcanzados durante el desarrollo del curso.
 - Los objetivos, contenidos y retos de aprendizaje de los cursos en línea son equivalentes a los de los cursos presenciales.
 - El sistema en línea facilita la asignación de docentes expertos de cualquier parte del mundo.
 - Desarrollarás aptitudes de organización, disciplina y responsabilidad.
 - Contarás con más posibilidades de interactuar con el docente en forma individual.

Perfil de Egreso

El egresado del MBA con acentuación en Gerencia Global, será competente en:

-
- Profesionista creativo y analítico con capacidad crítica orientado a la solución de problemas.
 - Líder colaborativo generador de comunidades de aprendizaje en continua evolución.
 - Ciudadano que comprende los fenómenos globales e innova con un sentido social.
 - Con la capacidad de entender la realidad de las empresas nacionales e internacionales.
 - Capaz de tomar decisiones y generar soluciones a los problemas de las organizaciones integrando conocimientos, habilidades y valores.

Modelo Educativo U-ERRE



Plan de estudios

- El programa se integra de 14 materias y un Taller Aplicativo extracurricular en el cual desarrollarás un Proyecto de Investigación Final para Titulación.
- Las materias están estructuradas en módulos de aprendizaje.
- Cada materia se cursa durante siete semanas, en periodos bimestrales.
- El proyecto final se realiza durante dos bimestres.

DISCIPLINAS

Constituida por materias fundamentales que aseguran el dominio del área.

HABILIDADES TRANSFERIBLES

Los programas de Posgrado están diseñados para desarrollar un conjunto de habilidades durante cada uno de los cursos que integran el plan de estudios, mismas que se han identificado como las más demandadas en el ámbito laboral y las más difíciles de lograr.

ELECTIVAS

Materias de la oferta educativa cumpliendo sus requisitos.

HABILIDADES TRANSFERIBLES

- Pensamiento crítico
 - Orientación a resultados
 - Creatividad para resolver problemas
 - Liderazgo de influencia
 - Comunicación
 - Gestión de equipos efectivos
 - Negociación
 - Toma de decisiones
 - Motivación
 - Adaptabilidad
-

DISCIPLINA

- Gestión Estratégica
 - Contabilidad Administrativa
 - Estadística para Negocios
 - Métodos Cuantitativos para la Toma de Decisiones
 - Economía para Decisiones Administrativas
 - Sistemas de Información Financiera
 - Administración de Recursos Humanos Internacionales
 - Economía Global
 - Mercados Internacionales
 - Negociación Intercultural
 - Estrategias y Políticas Administrativas
 - Estrategias para la Globalización
-

ELECTIVAS

Materias de la oferta educativa cumpliendo sus requisitos

- Administración de proyectos
- Liderazgo y Gerencia del Cambio



u-erre.mx

Informes

81-8220-4713
informes@u-erre.mx

Acreditación
Lisa y Llana:



FIMPES

Con Reconocimiento de Validez Oficial de Estudios (RVOE) otorgado por la Secretaría de Educación del Estado de Nuevo León, MCM-III 080/2011.