



LES



U-ERRE

Maestría en

Seguros y Fianzas en línea

U-ERRE

Nuestro Modelo Educativo desarrolla al alumno balanceadamente mediante la Experiencia U-ERRE. Enfrenta al alumno a situaciones actuales y futuras experiencias de aprendizaje vinculadas a clientes y entornos reales.

El alumno aplica el conocimiento y habilidades transferibles para proponer innovaciones que transformen los entornos a los cuales se integra.



Maestría en Seguros y Fianzas en línea

Está orientada a profesionalizar la actividad de las personas que laboran en el ámbito asegurador para fortalecer el crecimiento y productividad de las organizaciones.

Beneficios

Duración de **2.4 años**

Modalidad: **Bimestral en línea**

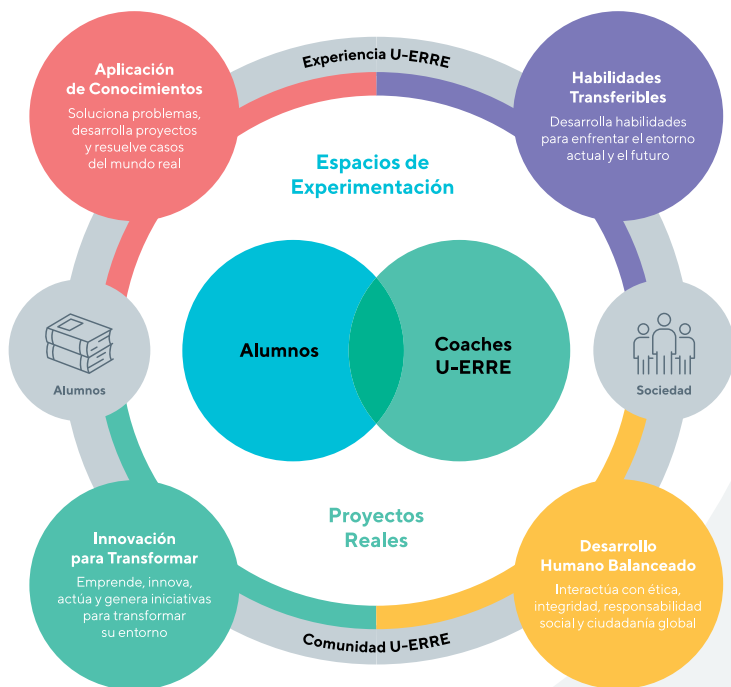
- Tendrás acceso a los cursos a cualquier hora y desde cualquier lugar, combinando tu vida laboral o personal con tus estudios.
- Evita tiempos de traslados, aprovecha mejor tu tiempo.
- La metodología de trabajo propicia la interacción entre los estudiantes, el intercambio de información, el trabajo en equipo y de manera colaborativa.
- Contarás con el seguimiento del docente para atender tus dudas y evaluar los avances alcanzados durante el desarrollo del curso.
- Los objetivos, contenidos y retos de aprendizaje de los cursos en línea son equivalentes a los de los cursos presenciales.
- El sistema en línea facilita la asignación de docentes expertos de cualquier parte del mundo.
- Desarrollarás aptitudes de organización, disciplina y responsabilidad.
- Contarás con más posibilidades de interactuar con el docente en forma individual.

Perfil de Egreso

El egresado de la Maestría en Seguros y Fianzas, será competente en:

- Estratega y consultor en el ámbito de Seguros y Fianzas, con la capacidad de diseñar nuevos productos, planes de protección y estrategias de comercialización.
- Contará con competencias para ofrecer asesoría confiable que conduzca a sus clientes a la selección del producto óptimo.
- Ejecutivo para dirigir y supervisar actividades financieras y presupuestarias para fortalecer a la organización mediante diferentes cursos de acción.
- Capaz de manejar leyes, reglamentos y terminología especializada en el campo de Seguros y Fianzas.

Modelo Educativo U-ERRE



Plan de estudios

- El programa se integra de 14 materias y un Taller Aplicativo extracurricular en el cual desarrollarás un Proyecto de Investigación Final para Titulación.
- Las materias están estructuradas en módulos de aprendizaje.
- Cada materia se cursa durante siete semanas, en periodos bimestrales.
- El proyecto final se realiza durante dos bimestres.

DISCIPLINAS

Constituida por materias fundamentales que aseguran el dominio del área.

HABILIDADES TRANSFERIBLES

Los programas de Posgrado están diseñados para desarrollar un conjunto de habilidades durante cada uno de los cursos que integran el plan de estudios, mismas que se han identificado como las más demandadas en el ámbito laboral y las más difíciles de lograr.

HABILIDADES TRANSFERIBLES

- Pensamiento crítico
 - Orientación a resultados
 - Creatividad para resolver problemas
 - Liderazgo de influencia
 - Comunicación
 - Gestión de equipos efectivos
 - Negociación
 - Toma de decisiones
 - Motivación
 - Adaptabilidad
-

DISCIPLINA

- Estudio del Riesgo, Seguros y Siniestros
 - Aspectos Jurídicos de Seguros y de Fianzas
 - Seguros de Personas
 - Matemáticas de Seguros
 - Seguros de Daños
 - Seguros Patrimoniales
 - Negociaciones Internacionales (Reaseguro)
 - Seguros de Pensiones y de Salud (ISES)
 - Seguros especializados (Coberturas especiales de bienes de personas, de responsabilidades y de pérdidas financieras)
 - Administración de Riesgos
 - Análisis y Valuación de Siniestros
 - Fianzas y Asesorías
 - Seguros Especiales Comparados
- Estrategias de Comercialización



u-erre.mx

Informes

81-8220-4713
informes@u-erre.mx

Acreditación
Lisa y Llana:



FIMPES

Con Reconocimiento de Validez Oficial de Estudios (RVOE) otorgado por la Secretaría de Educación del Estado de Nuevo León, AM-III 245/2009.