



INNOVACIÓN  
E INDUSTRIA 4.0

# U-ERRE

Maestría en

## Logística

# U-ERRE

Nuestro Modelo Educativo desarrolla al alumno balanceadamente mediante la Experiencia U-ERRE. Enfrenta al alumno a situaciones actuales y futuras experiencias de aprendizaje vinculadas a clientes y entornos reales.

El alumno aplica el conocimiento y habilidades transferibles para proponer innovaciones que transformen los entornos a los cuales se integra.



## Maestría en Logística

Para complementar la futura identidad personal y profesional, el alumno, al estudiar Maestría en Logística, tendrá la oportunidad de seleccionar materias electivas y acentuaciones en diferentes áreas del conocimiento.

# Perfil de egreso

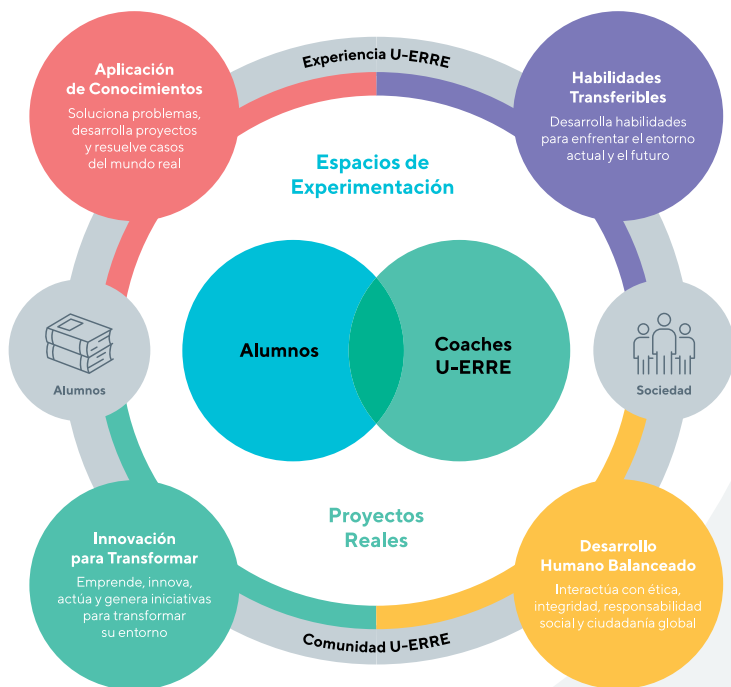
Se busca que el egresado a este programa académico presente las siguientes características:

---

Como egresado serás un profesional en Logística con visión estratégica, podrás innovar soluciones en las áreas de esta disciplina, desde la planeación hasta el control de las diferentes etapas de la cadena de suministro.

Los alumnos de la Maestría en Logística tienen una sólida formación en su disciplina, con la experiencia en entornos reales, proponen innovaciones al haber realizado proyectos reales multidisciplinarios.

# Modelo Educativo U-ERRE



## Plan de estudios

- El programa se integra de 15 materias.
- Cada materia se imparte una vez a la semana en sesiones presenciales de tres horas.
- El alumno puede cursar hasta dos materias por tetramestre.

### HABILIDADES TRANSFERIBLES

Los programas de Posgrado están diseñados para desarrollar un conjunto de habilidades durante cada uno de los cursos que integran el plan de estudios, mismas que se han identificado como las más demandadas en el ámbito laboral y las más difíciles de lograr.

### ADN U-ERRE

Rasgos distintivos del egresado U-ERRE.

### DISCIPLINAS

Constituida por materias fundamentales que aseguran el dominio del área.

### ACENTUACIÓN

Bloque elegible, compuesto por materias que definen la especialidad. Complemento a la formación disciplinaria.

### ELECTIVAS

3 materias de interés para satisfacer las necesidades o deseos específicos del alumno. Cualquier materia de la oferta educativa cumpliendo sus requisitos.

## **HABILIDADES TRANSFERIBLES**

- Pensamiento crítico
  - Orientación a resultados
  - Creatividad para resolver problemas
  - Liderazgo de influencia
  - Comunicación
  - Gestión de equipos efectivos
  - Negociación
  - Toma de decisiones
  - Motivación
  - Adaptabilidad
- 

## **ADN U-ERRE**

- Pensamiento Crítico Mundial
  - Negociación y Solución de Conflictos
  - Gestión de la Innovación
- 

## **DISCIPLINA**

- Cadena de Suministro
  - Sistemas de Distribución Física
  - Logística Internacional
  - Gestión de la Cadena Logística del Negocio
  - Calidad en el Servicio
- 

## **ACENTUACIÓN**

Acércate con tu director de programa para más detalles sobre la acentuación que se adapte a tus deseos personales y profesionales.

- Planeación y Control de la Producción
  - Gestión de Abastecimientos
  - Administración de Inventarios y Almacenamiento
  - Indicadores de Desempeño Operativo
- 

## **ELECTIVAS**

Puedes elegir materias de los diferentes programas de Posgrado. Consulta la oferta con tu Director.

- Curso Electivo I
- Curso Electivo II
- Curso Electivo III



**u-erre.mx**

Informes

81-8220-4713  
informes@u-erre.mx

Acreditación  
Lisa y Llana:



**FIMPES**

Con Reconocimiento de Validez Oficial de Estudios (RVOE) otorgado por la Secretaría de Educación del Estado de Nuevo León, Maestría en Logística, modalidad escolarizada, AM-III039/2010.