



# U-ERRE

Maestría en

Administración  
con Acentuación en  
Negocios Internacionales

# U-ERRE

Nuestro Modelo Educativo desarrolla al alumno balanceadamente mediante la Experiencia U-ERRE. Enfrenta al alumno a situaciones actuales y futuras experiencias de aprendizaje vinculadas a clientes y entornos reales.

El alumno aplica el conocimiento y habilidades transferibles para proponer innovaciones que transformen los entornos a los cuales se integra.



## Maestría en Administración con Acentuación en Negocios Internacionales

Para complementar la futura identidad personal y profesional, el alumno, al estudiar Maestría en Administración, tendrá la oportunidad de seleccionar materias electivas y acentuaciones en diferentes áreas del conocimiento.

# Perfil de egreso

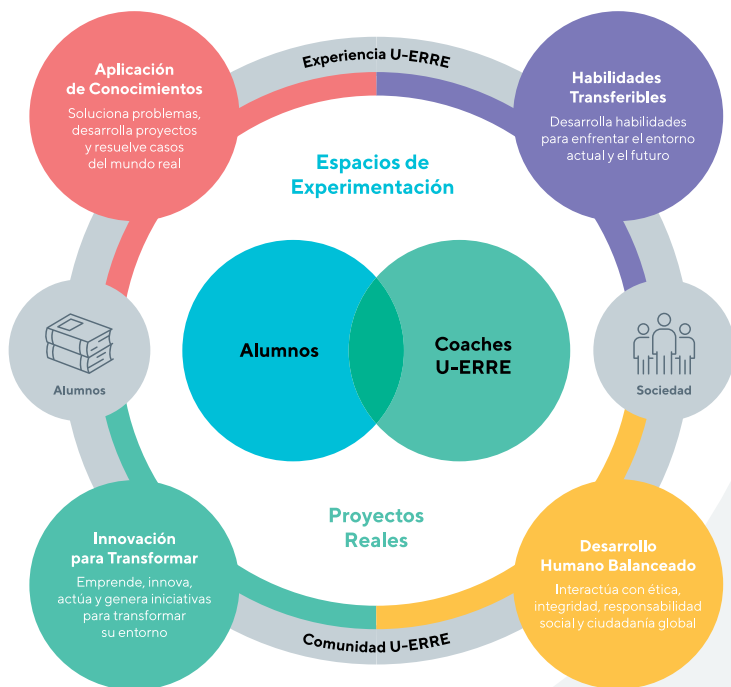
Se busca que el egresado a este programa académico presente las siguientes características:

---

Como egresado serás un experto en establecer relaciones comerciales basadas en el intercambio de bienes y servicios en el ámbito internacional. Conocerás el escenario global de los negocios internacionales, diseñar planes de negocios de exportación, dominar los elementos que conforman las finanzas internacionales, analizar los aspectos legales y éticos más importantes de cualquier parte del mundo y analizar el mercado internacional para la generación de estrategias.

Los alumnos de la Maestría en Administración tienen una sólida formación en su disciplina, con la experiencia en entornos reales, proponen innovaciones al haber realizado proyectos reales multidisciplinarios.

# Modelo Educativo U-ERRE



# Plan de estudios

- El programa se integra de 15 materias.
- Cada materia se imparte una vez a la semana en sesiones presenciales de tres horas.
- El alumno puede cursar hasta dos materias por tetramestre.

## HABILIDADES TRANSFERIBLES

Los programas de Posgrado están diseñados para desarrollar un conjunto de habilidades durante cada uno de los cursos que integran el plan de estudios, mismas que se han identificado como las más demandadas en el ámbito laboral y las más difíciles de lograr.

## ADN U-ERRE

Rasgos distintivos del egresado U-ERRE.

## DISCIPLINAS

Constituida por materias fundamentales que aseguran el dominio del área.

## ACENTUACIÓN

Bloque elegible, compuesto por materias que definen la especialidad. Complemento a la formación disciplinaria.

## ELECTIVAS

2 materias de interés para satisfacer las necesidades o deseos específicos del alumno. Cualquier materia de la oferta educativa cumpliendo sus requisitos.

## **HABILIDADES TRANSFERIBLES**

- Pensamiento crítico
  - Orientación a resultados
  - Creatividad para resolver problemas
  - Liderazgo de influencia
  - Comunicación
  - Gestión de equipos efectivos
  - Negociación
  - Toma de decisiones
  - Motivación
  - Adaptabilidad
- 

## **ADN U-ERRE**

- Pensamiento Crítico Mundial
  - Negociación y Solución de Conflictos
  - Gestión de la Innovación
- 

## **DISCIPLINA**

- Métodos Estadísticos para la Toma de Decisiones
  - Contabilidad Administrativa
  - Economía para Decisiones Administrativas
  - Sistemas de Información Financiera
  - Estrategias para la Globalización
  - Gestión Estratégica
- 

## **ACENTUACIÓN**

Acércate con tu director de programa para más detalles sobre la acentuación que se adapte a tus deseos personales y profesionales.

- Investigación de Mercados Internacionales
  - Ambiente Legal de los Negocios Internacionales
  - Finanzas Internacionales
  - Tópicos Selectos de Comercio Internacional
- 

## **ELECTIVAS**

Puedes elegir materias de los diferentes programas de Posgrado. Consulta la oferta con tu Director.

- Curso Electivo I
- Curso Electivo II



**u-erre.mx**

**Informes**

81-8220-4713  
informes@u-erre.mx

Acreditación  
Lisa y Llana:



**FIMPES**

Con Reconocimiento de Validez Oficial de Estudios (RVOE) otorgado por la Secretaría de Educación del Estado de Nuevo León, Maestría en Administración, modalidad escolarizada, MCM-III064/2011.