



U-ERRE

Maestría en

Administración
con Acentuación
en Mercadotecnia

U-ERRE

Nuestro Modelo Educativo desarrolla al alumno balanceadamente mediante la Experiencia U-ERRE. Enfrenta al alumno a situaciones actuales y futuras experiencias de aprendizaje vinculadas a clientes y entornos reales.

El alumno aplica el conocimiento y habilidades transferibles para proponer innovaciones que transformen los entornos a los cuales se integra.



Maestría en Administración con Acentuación en Mercadotecnia

Para complementar la futura identidad personal y profesional, el alumno, al estudiar Maestría en Administración, tendrá la oportunidad de seleccionar materias electivas y acentuaciones en diferentes áreas del conocimiento.

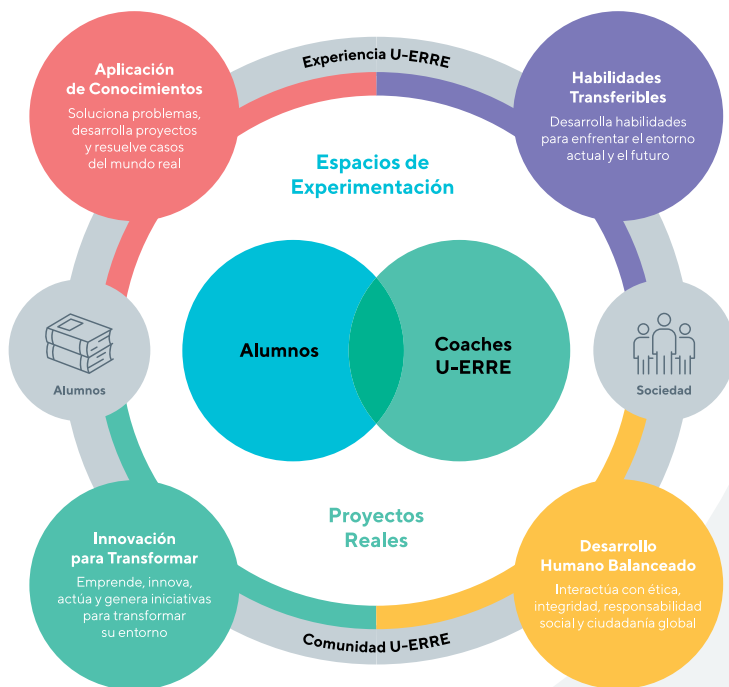
Perfil de egreso

Se busca que el egresado a este programa académico presente las siguientes características:

Como egresado serás especialista para dirigir el área comercial y mercadotecnia de una organización. Podrás seleccionar las estrategias que más impacten al mercado, aportar elementos de decisión sobre políticas de nuevos productos, desarrollar planes estratégicos de mercadotecnia, comprender los mecanismos del proceso de globalización, así como el marco del comercio exterior en México, identificar las herramientas, alianzas y acuerdos que se pueden utilizar en el comercio de bienes y servicios; innovar los campos de la mercadotecnia de servicios y la atención al cliente.

Los alumnos de la Maestría en Administración tienen una sólida formación en su disciplina, con la experiencia en entornos reales, proponen innovaciones al haber realizado proyectos reales multidisciplinarios.

Modelo Educativo U-ERRE



Plan de estudios

- El programa se integra de 15 materias.
- Cada materia se imparte una vez a la semana en sesiones presenciales de tres horas.
- El alumno puede cursar hasta dos materias por tetramestre.

HABILIDADES TRANSFERIBLES

Los programas de Posgrado están diseñados para desarrollar un conjunto de habilidades durante cada uno de los cursos que integran el plan de estudios, mismas que se han identificado como las más demandadas en el ámbito laboral y las más difíciles de lograr.

ADN U-ERRE

Rasgos distintivos del egresado U-ERRE.

DISCIPLINAS

Constituida por materias fundamentales que aseguran el dominio del área.

ACENTUACIÓN

Bloque elegible, compuesto por materias que definen la especialidad. Complemento a la formación disciplinaria.

ELECTIVAS

2 materias de interés para satisfacer las necesidades o deseos específicos del alumno. Cualquier materia de la oferta educativa cumpliendo sus requisitos.

HABILIDADES TRANSFERIBLES

- Pensamiento crítico
 - Orientación a resultados
 - Creatividad para resolver problemas
 - Liderazgo de influencia
 - Comunicación
 - Gestión de equipos efectivos
 - Negociación
 - Toma de decisiones
 - Motivación
 - Adaptabilidad
-

ADN U-ERRE

- Pensamiento Crítico Mundial
 - Negociación y Solución de Conflictos
 - Gestión de la Innovación
-

DISCIPLINA

- Métodos Estadísticos para la Toma de Decisiones
 - Contabilidad Administrativa
 - Economía para Decisiones Administrativas
 - Sistemas de Información Financiera
 - Estrategias para la Globalización
 - Gestión Estratégica
-

ACENTUACIÓN

Acércate con tu director de programa para más detalles sobre la acentuación que se adapte a tus deseos personales y profesionales.

- Mercadotecnia de Servicio
 - Administración Estratégica de la Mercadotecnia
 - Diseño de Nuevos Productos
 - Tópicos Selectos del Comercio Internacional
-

ELECTIVAS

Puedes elegir materias de los diferentes programas de Posgrado. Consulta la oferta con tu Director.

- Curso Electivo I
- Curso Electivo II



u-erre.mx

Informes

81-8220-4713
informes@u-erre.mx

Acreditación
Lisa y Llana:



FIMPES

Con Reconocimiento de Validez Oficial de Estudios (RVOE) otorgado por la Secretaría de Educación del Estado de Nuevo León, Maestría en Administración, modalidad escolarizada, MCM-III064/2011.