



INNOVACIÓN  
E INDUSTRIA 4.0

# U-ERRE

Ingeniero

Industrial  
y de Sistemas

# U-ERRE

Nuestro Modelo Educativo desarrolla al alumno balanceadamente mediante la Experiencia U-ERRE. Enfrenta al alumno a situaciones actuales y futuras experiencias de aprendizaje vinculadas a clientes y entornos reales.

El alumno aplica el conocimiento y habilidades transferibles para proponer innovaciones que transformen los entornos a los cuales se integra.



## Como Ingeniero Industrial y de Sistemas

El IIS es un profesionalista con la habilidad de identificar y organizar los elementos necesarios para diseñar, operar y mejorar sistemas integrados por recursos humanos, materiales, técnicos económicos y de información que permitan la obtención de productos (bienes o servicios) dentro de un ambiente de calidad y productividad.

# Perfil

---

## Ingreso

Se busca que el candidato a ingresar a este programa académico presente las siguientes características:

---

### **Habilidades y capacidades**

- Habilidad numérica.
- Capacidad de análisis y síntesis.
- Capacidad creativa e innovadora.
- Observador e inquisitivo.
- Emprendedor y agente de cambio.
- Rectitud e integridad moral.

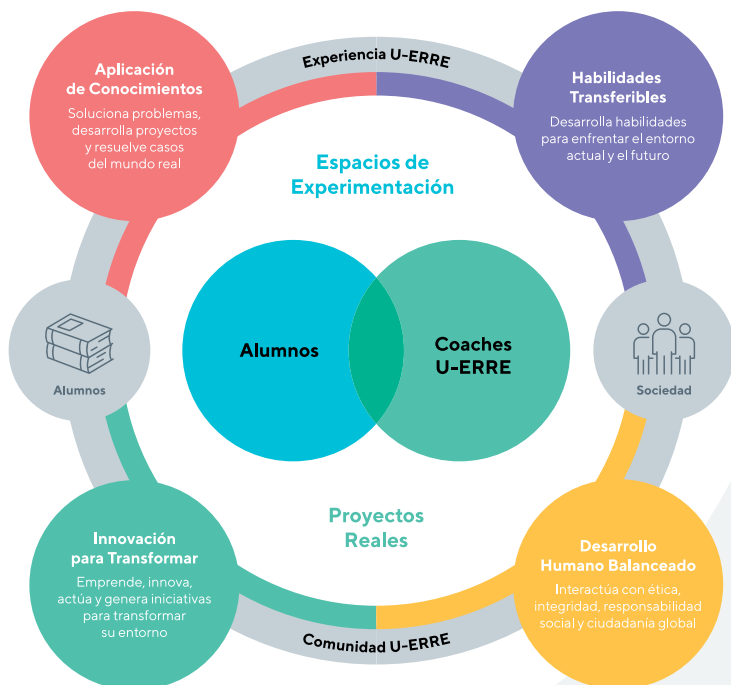
## Egreso

El egresado de Ingeniería Industrial y de Sistemas, será un profesional competente en:

---

- Diseñar, organizar y mejorar procesos para la transformación de recursos, en organizaciones dedicadas a la producción de bienes y servicios.
- Planear, gestionar y controlar los sistemas de administración y aseguramiento de la calidad.
- Gestionar de manera competitiva los sistemas productivos, logísticos, de calidad y seguridad de las organizaciones.
- Aplicar el pensamiento sistémico en la identificación y solución de problemas, así como en el proceso de toma de decisiones.

# Modelo Educativo U-ERRE



# Plan de estudios

## ADN U-ERRE

Rasgos distintivos del egresado U-ERRE.

## IDIOMAS

Inglés obligatorio, si cumples con el requisito del TOEFL puedes elegir otro idioma de la oferta.

## COMUNES

Desarrollo de las competencias básicas del área de Innovación e Industria 4.0.

## DISCIPLINAS

Cursos para el desarrollo de una sólida formación profesional en la carrera seleccionada.

## ACENTUACIÓN

Bloque elegible, de 36 créditos, acorde con la identidad personal y profesional futura. Complemento a la formación disciplinaria.

## ELECTIVAS

12 créditos para satisfacer las necesidades o deseos específicos del alumno. Cualquier materia de la oferta educativa cumpliendo sus requisitos.

## PIP - PROYECTOS DE INNOVACIÓN PROFESIONAL

Dos proyectos con tema elegible, individual o en equipo, para demostrar las capacidades de la disciplina o de la acentuación. Se realizan en el antepenúltimo y último tetramestre.

## TALLERES CO-CURRICULARES

Se debe cumplir con 12 créditos de tu carga académica.

## **ADN U-ERRE**

- Experiencia U-ERRE: IIS
  - Desarrollo Humano Intrapersonal
  - Desarrollo Humano Interpersonal
  - Construcción de Ciudadanía
  - Transformación Socio-Ambiental
  - Interpretación de Fenómenos Globales
  - Directrices para el Cambio Social
  - Administración y Finanzas para la Toma de Decisiones
  - Tecnología para la Toma de Decisiones
  - Estrategias de Innovación
  - Procesos de Innovación Sustentable
- 

## **IDIOMAS**

- Idiomas I
  - Idiomas II
  - Idiomas III
  - Idiomas IV
- 

## **COMUNES**

- Mecánica
  - Cálculo Diferencial
  - Programación para Ingeniería
  - Calor y Fluidos
  - Cálculo Integral
  - Química General
  - Dibujo para Ingeniería
  - Electricidad y Magnetismo
  - Cálculo Avanzado
  - Estadística
  - Ecuaciones Diferenciales
  - Estadística Aplicada
  - Métodos Numéricos
- 

## **DISCIPLINA**

### **Sistemas**

- Teoría General de Sistemas
- Análisis y Diseño de Sistemas
- Sistemas de Actividad Humana
- Planeación Estratégica

## **Manufactura**

- Ingeniería de Métodos
- Seguridad Industrial
- Procesos de Manufactura
- Manufactura Esbelta
- Ingeniería de Planta

## **Calidad y Logística**

- Seminario de Calidad
- Diseño de Experimentos
- Administración de las Operaciones
- Cadena de Suministro

## **Optimización**

- Programación Lineal
- Planeación y Control de Proyectos
- Investigación de Operaciones
- Modelación de Sistemas
- Ingeniería Económica

## **Gestión de Proyectos**

- Administración de Empresas
  - Contabilidad de Costos
  - Análisis e Interpretación de Estados Financieros
  - Gestión de la Seguridad y Salud Ocupacional
- 

## **ACENTUACIÓN**

Acércate con tu director de programa para más detalles sobre la acentuación que se adapte a tus deseos personales y profesionales.

---

## **ELECTIVAS**

### **PIP**

- Proyecto de Innovación Profesional IIS I
- Proyecto de Innovación Profesional IIS II



**u-erre.mx**

Informes

81-8220-4713  
informes@u-erre.mx

Acreditación  
Lisa y Llana:



**FIMPES**

Con Reconocimiento de Validez Oficial de Estudios (RVOE) otorgado por la Secretaría de Educación del Estado de Nuevo León según MCL-IV 176/2015.