



# U-ERRE

**Licenciatura Ejecutiva**

—  
Ingeniero Industrial  
y de Sistemas

# U-ERRE

Nuestros alumnos se desarrollan balanceadamente a través de nuestro modelo educativo **U-ERRE**. El modelo consiste en enfrentar al alumno con situaciones reales, presentes y futuras, y con experiencias de aprendizaje vinculadas a clientes y empresas. En ellas, el alumnado tiene la oportunidad de aplicar los conocimientos que ha adquirido en el aula y las habilidades transferibles que ha desarrollado, en los entornos reales en los cuales se integra.



## Como Ingeniero Industrial y de Sistemas...

...serás un profesionalista que identifica problemas, diseña soluciones, implementa, evalúa y mejora los procesos administrativos, productivos, de mantenimiento y de logística en las organizaciones y en los sectores productivos.

Serás también un agente de cambio e innovación, al haber realizado proyectos reales multidisciplinarios y adquirido habilidades para resolver problemas, necesidades u oportunidades en las organizaciones en las que te insertarás.

Para complementar la futura identidad personal y profesional, al estudiar Administración de Empresas tendrás la oportunidad de seleccionar materias electivas enfocadas en el área de conocimiento especializado que más te interese.

# Perfil

---

## Objetivo

Buscamos que nuestros Licenciados en Ingeniería Industrial y de Sistemas integren los conocimientos y habilidades necesarias para mejorar los sistemas productivos y de servicios en las organizaciones, optimizando los respectivos recursos logísticos y naturales. Los egresados de este programa solucionarán problemas propios de su ejercicio profesional en un ambiente dinámico de trabajo que demanda movilidad y adaptación constantes.

---

## Ingreso

Personas egresadas de Educación Media Superior con conocimientos previos en computación, lectura, redacción y expresión oral, con interés en ser agentes de cambio y desarrollar habilidades como el análisis, el pensamiento crítico, la habilidad numérica, la innovación, la creatividad y el emprendimiento.

---

## Líneas curriculares

Matemáticas  
Física y química  
Administración  
Ingeniería industrial  
Tecnologías de información  
Institucionales

---

## Con este programa...

...podrás integrarte o escalar exitosamente en el mercado laboral dentro de organizaciones del sector público o privado dedicadas a la fabricación de bienes o a la prestación de servicios. Los campos en los que te podrás desarrollar incluyen producción, calidad, logística, administración, consultoría y recursos humanos.

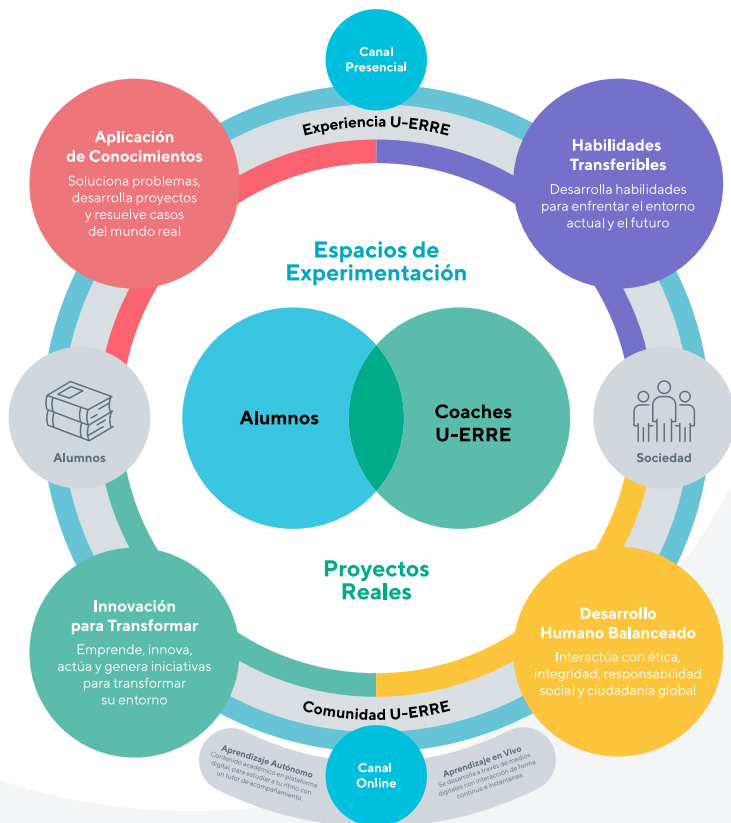
## Egreso

El egresado de la Licenciatura en Ingeniería Industrial y de Sistemas contará con:

- Conocimientos científicos necesarios para la comprensión de la naturaleza y su aprovechamiento en beneficio de la sociedad.
- La capacidad de manejar modelos complejos que, en conjunto con el enfoque sistémico, le servirán como apoyo para el proceso de toma de decisiones.
- Las competencias para desempeñarse en el ámbito empresarial, ya sea como parte de una organización, o como creador de empresas.

Este perfil busca incrementar su competitividad y productividad en las empresas, así como en el ejercicio de su profesión.

# Modelo Educativo U-ERRE



# Plan de estudios

## ADN U-ERRE

Rasgos distintivos del egresado **U-ERRE**.

## IDIOMAS

Se cursarán 4 asignaturas de Inglés para afianzar el conocimiento de este idioma.

## MATERIAS CLÚSTER

### DE INNOVACIÓN E INDUSTRIA 4.0

Desarrollo de las competencias básicas del área de Innovación e Industria 4.0.

## MATERIAS DISCIPLINARES

### DE ING. INDUSTRIAL Y DE SISTEMAS

Cursos para el desarrollo de una sólida formación profesional en la carrera seleccionada.

## ELECTIVAS

Bloque elegible de 36 créditos, acorde con la identidad personal y profesional futura.  
Complemento a la formación disciplinaria.

## PROYECTOS REALES

Se cursarán dos materias en las que se llevarán a cabo proyectos en entornos reales, y en las cuales deberás aplicar los conocimientos adquiridos y las habilidades transferibles que hayas desarrollado.

## PRIMER TETRAMESTRE

- Álgebra superior
- Fundamentos de física
- Tecnologías de información para ingeniería I
- Dibujo de ingeniería
- Idiomas I
- Información y comunicación

## SEGUNDO TETRAMESTRE

- Matemáticas I
- Globalización
- Química general
- Tecnologías de información para ingeniería II
- Introducción a la Ingeniería Industrial
- Idiomas II

## TERCER TETRAMESTRE

- Matemáticas II
- Física I
- Tecnologías de información para ingeniería III
- Investigación y sociedad
- Idiomas III
- Entorno organizacional

## CUARTO TETRAMESTRE

- Matemáticas III
- Idiomas IV
- Investigación profesional
- Física II
- Ecuaciones diferenciales
- Proceso contable

## QUINTO TETRAMESTRE

- Estadística I
- Matemáticas IV
- Electricidad y magnetismo
- Taller para la empleabilidad
- Costos
- Teoría general de sistemas

## SEXTO TETRAMESTRE

- Desarrollo empresarial
- Investigación de operaciones I
- Ingeniería de métodos
- Planeación y control de proyectos
- Entorno económico
- Estadística II

## SÉPTIMO TETRAMESTRE

- Responsabilidad social
- Curso electivo
- Investigación de operaciones II
- Control de calidad
- Análisis y diseño de sistemas
- Análisis e interpretación de estados financieros

## OCTAVO TETRAMESTRE

- Ética y profesión
- Diseño de experimentos
- Control de producción
- Seguridad industrial
- Sistemas de actividad humana
- Curso electivo

## NOVENO TETRAMESTRE

- Ingeniería económica
- Ingeniería de planta
- Mercadotecnia
- Administración de la tecnología
- Curso electivo
- Cadena de suministro

## DÉCIMO TETRAMESTRE

- Temas selectos de producción y manufactura
- Proyecto de Ingeniería Industrial y de Sistemas
- Planeación estratégica
- Modelación de sistemas
- Habilidades directivas
- Curso electivo

---

### ADN U-ERRE

#### Idiomas

#### Materias Clúster de Innovación e Industria 4.0

#### Materias Disciplinares de Ing. Industrial y de Sistemas

#### Electivas

#### Proyectos Reales

### Beneficios de la Modalidad Ejecutiva:

- Modelo adaptado al adulto trabajador, basado en la aplicación práctica de conocimientos a través de casos y problemas.
- Desarrollo de habilidades demandadas por el mercado laboral actual.
- Modalidad flexible con horarios accesibles.
- Acompañamiento por parte del coach.
- Aprendizaje híbrido para obtener lo mejor del mundo presencial y del mundo online.
- Aprendizaje en espacios de experimentación (Labs de Aprendizaje **U-ERRE**) y en plataforma digital.
- Aprendizaje colaborativo. Acceso a las distintas formas de comunidad **U-ERRE**, mejorando así el networking laboral.

### Características de la Modalidad Ejecutiva:

- Duración de Licenciatura: 3 años.
- Duración por Materia: 5 semanas (se cursan 2 materias en paralelo)\*.
- Sesiones de tutoría con coach: 1.5 hr a la semana por materia (3 hrs presenciales por semana para las 2 materias).
- Tiempo de estudio independiente online: 9 hrs para las 2 materias.

#### \* NOTA:

En total se cursan 6 materias en el transcurso de un ciclo de 15 semanas.

Acreditación  
Lisa y Llana:



**FIMPES**