



U-ERRE

Licenciado en

Diseño Gráfico Digital

U-ERRE

Nuestro Modelo Educativo desarrolla al alumno balanceadamente mediante la Experiencia U-ERRE. Enfrenta al alumno a situaciones actuales y futuras experiencias de aprendizaje vinculadas a clientes y entornos reales.

El alumno aplica el conocimiento y habilidades transferibles para proponer innovaciones que transformen los entornos a los cuales se integra.



Como Licenciado en Diseño Gráfico Digital

Serás un creador de lenguajes y espacios visuales e interactivos, logrando transmitir de forma no verbal los mensajes que la sociedad o cualquier organización busque comunicar.

Los egresados de la carrera de Licenciado en Diseño Gráfico Digital tienen una sólida formación en su disciplina, con la experiencia en entornos reales, proponen innovaciones al haber realizado proyectos reales multidisciplinarios.

Para complementar la futura identidad personal y profesional, el alumno, al estudiar Licenciado en Diseño Gráfico Digital, tendrá la oportunidad de seleccionar materias electivas y acentuaciones en diferentes áreas del conocimiento.

Perfil

Ingreso

Se busca que el candidato a ingresar a este programa académico presente las siguientes características:

Conocimientos

- Usa eficientemente las tecnologías de información para poder interactuar en la plataforma virtual y medios de comunicación electrónicos, para la creación de presentaciones electrónicas, documentos de texto, hojas de cálculo e investigación en Internet.
- Redacta en forma escrita y se expresa de manera oral utilizando el español en forma apropiada.

Habilidades

- Analiza problemas y propone soluciones.
- Trabaja en equipo y toma decisiones en forma asertiva.
- Analiza y sintetiza la información.
- Comunica con facilidad y eficientemente sus ideas y conceptos por diversos medios.

Actitudes y valores

- Tiene iniciativa y es emprendedor.
- Se adapta y es flexible ante circunstancias cambiantes.
- Es perseverante y deseo de superación.
- Autodominio, Honestidad, Respeto, Justicia

Egreso

El egresado de la Licenciatura en Diseño Gráfico Digital, será un profesional competente en:

Conocimientos

- Herramientas y metodologías para generar, desarrollar, poner a prueba y evaluar ideas.
- Detectar fallas y corregir u optimizar el funcionamiento de elementos o sistemas de comunicación visual o imagen institucional.
- Supervisa la producción o instalación de material impreso.
- Diseñará interfaces gráficas usables, eficientes y adaptables, para diversos dispositivos electrónicos.
- Profundo conocimiento del lenguaje visual, la forma, el color, la composición gráfica.

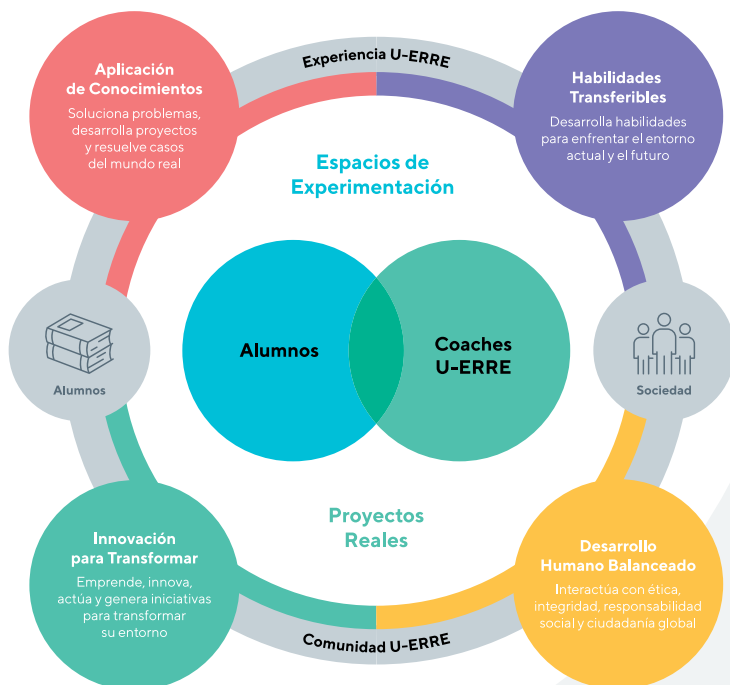
Habilidades

- Realizar, organizar y dirigir proyectos.
- Generar ideas y resolver problemas.
- Ejecutar proyectos de diseño gráfico y preparar sus propuestas para su producción sin importar el medio por el cual se fueran a difundir.
- Diseñar material didáctico, ilustrativo o publicitario.
- Se comunicará con efectividad, utilizando la tecnología de información, en una sociedad caracterizada por los fenómenos de la globalización y de la información cada vez más abundante.
- Solucionará problemas propios de su área profesional en un ambiente dinámico de trabajo que demanda movilidad y adaptación constante.

Actitudes y valores

- Contará con una sólida formación profesional e intelectual, humana y social.
- Proyectará una sociedad equitativa, justa y con crecimiento sostenible en cuya construcción se encuentre plenamente comprometido.
- Propiciará la competitividad y la generación de valor en empresas.
- Autodominio, Honestidad, Respeto, Justicia

Modelo Educativo U-ERRE



Plan de estudios

ADN U-ERRE

Rasgos distintivos del egresado U-ERRE.

IDIOMAS

Inglés obligatorio, si cumples con el requisito del TOEFL puedes elegir otro idioma de la oferta.

COMUNES

Desarrollo de las competencias básicas del área de Smart Cities.

DISCIPLINAS

Cursos para el desarrollo de una sólida formación profesional en la carrera seleccionada.

ACENTUACIÓN

Bloque elegible, de 36 créditos, acorde con la identidad personal y profesional futura. Complemento a la formación disciplinaria.

ELECTIVAS

12 créditos para satisfacer las necesidades o deseos específicos del alumno. Cualquier materia de la oferta educativa cumpliendo sus requisitos.

PIP - PROYECTOS DE INNOVACIÓN PROFESIONAL

Dos proyectos con tema elegible, individual o en equipo, para demostrar las capacidades de la disciplina o de la acentuación. Se realizan en el antepenúltimo y último tetramestre.

TALLERES CO-CURRICULARES

Se debe cumplir con 12 créditos de tu carga académica.

ADN U-ERRE

- Experiencia U-ERRE: LDGD
 - Desarrollo Humano Intrapersonal
 - Desarrollo Humano Interpersonal
 - Construcción de Ciudadanía
 - Transformación Socio-Ambiental
 - Interpretación de Fenómenos Globales
 - Directrices para el Cambio Social
 - Administración y Finanzas para la Toma de Decisiones
 - Tecnología para la Toma de Decisiones
 - Estrategias de Innovación
 - Procesos de Innovación Sustentable
-

IDIOMAS

- Idiomas I
 - Idiomas II
 - Idiomas III
 - Idiomas IV
-

COMUNES

- Dibujo Básico y Desarrollo Creativo
 - Métodos de Investigación y Creatividad
 - Geometría y Perspectiva
 - Introducción a la Creatividad y Diseño
 - Creatividad y Diseño Avanzado
 - Evolución del Diseño Contemporáneo
-

DISCIPLINA

Producción en Medios

- Producción Fotográfica
- Animación de Imágenes
- Producción y Edición Digital de Imágenes
- Diseño de Interfaces Gráficas
- Producción de Cine y TV
- Desarrollo de Interfaces Gráficas
- Legislación de Medios
- Prensa Digital
- Programación para Gráficos Interactivos
- Artes Gráficas y Sistemas de Impresión
- Diseño para Medios Audiovisuales
- Diseño de Aplicaciones Digitales

Diseño Gráfico

- Diseño Tipográfico
- Diseño Editorial
- Desarrollo de Conceptos Visuales
- Dirección de Arte
- Diseño de Marca
- Diseño Gráfico en Empaques
- Señalética
- Diseño Publicitario
- Gestión del Diseño

Creatividad y Representación

- Teoría y Técnica del Color
 - Ilustración
 - Diseño de Figura Humana
 - Portafolio Profesional
 - Animación para Videojuegos
-

ACENTUACIÓN

Acércate con tu director de programa para más detalles sobre la acentuación que se adapte a tus deseos personales y profesionales.

ELECTIVAS

PIP

- Proyecto de Innovación Profesional LDGD I
 - Proyecto de Innovación Profesional LDGD II
-

TALLERES CO-CURRICULARES

12 créditos de talleres formativos para consolidar:

- Desarrollo Afectivo
- Deporte, Bienestar y Convivencia
- Arte y Cultura
- Ciudadanía



u-erre.mx

Informes

81-8220-4713
informes@u-erre.mx

Acreditación
Lisa y Llana:



FIMPES

Con Reconocimiento de Validez Oficial de Estudios (RVOE) otorgado por la Secretaría de Educación del Estado de Nuevo León según MCL-VI162/2015.