

SMART CITIES

# U-ERRE

Licenciado en

## Comunicación Social

# U-ERRE

Nuestro Modelo Educativo desarrolla al alumno balanceadamente mediante la Experiencia U-ERRE. Enfrenta al alumno a situaciones actuales y futuras experiencias de aprendizaje vinculadas a clientes y entornos reales.

El alumno aplica el conocimiento y habilidades transferibles para proponer innovaciones que transformen los entornos a los cuales se integra.



## Como Licenciado en Comunicación Social

Serás una voz analítica e influyente en la sociedad a nivel global, profundizando en los medios de comunicación tradicional y mediante el uso de las nuevas tecnologías de la información, para innovar con medios interactivos y nuevas formas de llegar a los segmentos meta.

Los egresados de la carrera de Licenciado en Comunicación Social tienen una sólida formación en su disciplina, con la experiencia en entornos reales, proponen innovaciones al haber realizado proyectos reales multidisciplinarios.

Para complementar la futura identidad personal y profesional, el alumno, al estudiar Licenciado en Comunicación Social, tendrá la oportunidad de seleccionar materias electivas y acentuaciones en diferentes áreas del conocimiento.

# Perfil

---

## Ingreso

Se busca que el candidato a ingresar a este programa académico presente las siguientes características:

---

### Conocimientos

- Lectura, redacción y expresión oral al menos en dos idiomas
- Conocimientos en tecnología de información

### Habilidades

- Habilidad verbal y matemática
- Habilidad para representar ideas o conceptos
- Capacidad de análisis y síntesis
- Analizar problemas y proponer soluciones alternativas

### Técnicas

- Manejo de equipo computacional

### Actitudes

- Poseer iniciativa y ser emprendedor
- Permanente deseo de superación

### Valores

- Buscar el bien común

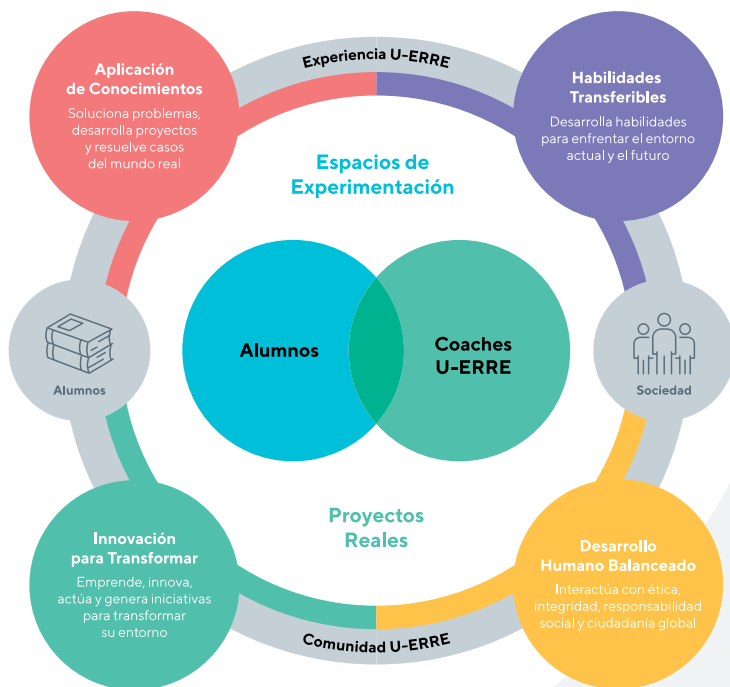
## Egreso

El egresado de la Licenciatura en Comunicación Social, será un profesional competente en:

---

- Desarrollar habilidades de comunicación oral, escrita y visual que permitan elaborar mensajes efectivos en los diferentes ambientes en donde interactúe.
- Producir y proyectar contenidos de calidad y eficaces para medios de comunicación masiva y nuevas tecnologías, que respondan a las necesidades del mercado y de las audiencias, dentro de un marco ético.
- Diseñar usos creativos de medios y tecnologías de comunicación visual, impresa y digital para la adecuada promoción de productos y servicios.
- Examinar con sentido crítico la situación social, cultural, política y económica de las sociedades globales para elaborar proyectos comunicativos exitosos.
- Diseñar estrategias de comunicación organizacional que favorezcan la imagen de personas e instituciones, para permitirles una mejor posición en el mercado.
- Producir contenidos y servicios innovadores para las industrias periodísticas, televisivas, radiofónicas, cinematográficas y de la web.
- Desarrollar capacidad de liderazgo y habilidades directivas para mejorar el entorno en que se desenvuelve.

# Modelo Educativo U-ERRE



# Plan de estudios

## ADN U-ERRE

Rasgos distintivos del egresado U-ERRE.

## IDIOMAS

Inglés obligatorio, si cumples con el requisito del TOEFL puedes elegir otro idioma de la oferta.

## COMUNES

Desarrollo de las competencias básicas del área de Smart Cities.

## DISCIPLINAS

Cursos para el desarrollo de una sólida formación profesional en la carrera seleccionada.

## ACENTUACIÓN

Bloque elegible, de 36 créditos, acorde con la identidad personal y profesional futura. Complemento a la formación disciplinaria.

## ELECTIVAS

12 créditos para satisfacer las necesidades o deseos específicos del alumno. Cualquier materia de la oferta educativa cumpliendo sus requisitos.

## PIP - PROYECTOS DE INNOVACIÓN PROFESIONAL

Dos proyectos con tema elegible, individual o en equipo, para demostrar las capacidades de la disciplina o de la acentuación. Se realizan en el antepenúltimo y último tetramestre.

## TALLERES CO-CURRICULARES

Se debe cumplir con 12 créditos de tu carga académica.

## **ADN U-ERRE**

- Experiencia U-ERRE: LCS
  - Desarrollo Humano Intrapersonal
  - Desarrollo Humano Interpersonal
  - Construcción de Ciudadanía
  - Transformación Socio-Ambiental
  - Interpretación de Fenómenos Globales
  - Directrices para el Cambio Social
  - Administración y Finanzas para la Toma de Decisiones
  - Tecnología para la Toma de Decisiones
  - Estrategias de Innovación
  - Procesos de Innovación Sustentable
- 

## **IDIOMAS**

- Idiomas I
  - Idiomas II
  - Idiomas III
  - Idiomas IV
- 

## **COMUNES**

- Directrices de la Entrevista
  - Estadística para Negocios
- 

## **DISCIPLINA**

### **Fundamentos de Comunicación**

- Métodos Cuantitativos para Ciencias Sociales
- Métodos Cualitativos para Ciencias Sociales
- Teorías de la Comunicación
- Producción Textual
- Comunicación Escénica
- Legislación de Medios
- Comunicación Radiofónica y Televisiva
- Redacción Periodística
- Comunicación Masiva
- Producción Periodística
- Comunicación Efectiva

### **Comunicación Organizacional**

- Ciencia y Sociedad
- Argumentación y Análisis del Discurso
- Comunicación Organizacional
- Relaciones Públicas y Manejo de Crisis
- Prospectiva en Comunicación

## **Medios Masivos y Redes Sociales**

- Fotografía
  - Producción Fotográfica
  - Producción de Contenidos Infográficos
  - Guiones para Medios
  - Introducción a las Redes Sociales
  - Marketing & Social Media
  - Producción y Edición Digital de Imágenes
  - Aplicación, Análisis e Investigación de las Redes Sociales
  - Técnicas de Audio
  - Técnicas de Cine y Televisión
  - Storytelling
  - Producción de Audio
- 

## **ACENTUACIÓN**

Acércate con tu director de programa para más detalles sobre la acentuación que se adapte a tus deseos personales y profesionales.

---

## **ELECTIVAS**

### **PIP**

- Proyecto de Innovación Profesional LCS I
  - Proyecto de Innovación Profesional LCS II
- 

## **TALLERES CO-CURRICULARES**

12 créditos de talleres formativos para consolidar:

- Desarrollo Afectivo
- Deporte, Bienestar y Convivencia
- Arte y Cultura
- Ciudadanía



u-erre.mx

Informes

81-8220-4713  
informes@u-erre.mx

Acreditación  
Lisa y Llana:



**FIMPES**

Con Reconocimiento de Validez Oficial de Estudios (RVOE) otorgado por la Secretaría de Educación del Estado de Nuevo León según MCL-1187/2015.